

初代細胞製品（培養細胞）

心筋細胞培養キット P-2(ラット)

【Cardiomyocyte Culture kit P-2(Rat), Code No. CMC01】

本製品は研究目的にのみご使用になれます。

2018年10月15日改訂

I. 製品概要

本培養キットは、新生仔ラットの心室をコラゲナーゼ処理して得られた細胞群から接着性の違いにより非心筋細胞を除去して培養した細胞です。

II. 使用前注意事項

本マニュアルを使用前に必ずご確認ください。

本製品はすべて【無菌操作】で実施して下さい。バイオセーフティーレベルは【レベル1】です。

本製品の培養には付属の専用メディウムをご使用下さい。

III. 製品の保証について

製品は培養された状態で納品されます。到着後すぐに CO2 インキュベーターに入れて培養を開始してください。

製品は保存できません。到着後速やかに実験にご使用ください。

製品は到着時又は翌日に細胞の状態を確認して下さい。

専用メディウム及び試薬を用いてマニュアル通りに培養された場合のみ、製品到着後の生育不良に関して保証いたします。当社、製品サポート（メール：primarycell@cosmobio.co.jp）までご連絡下さい。

保証期限は【製品お受け取りから翌日まで】です。

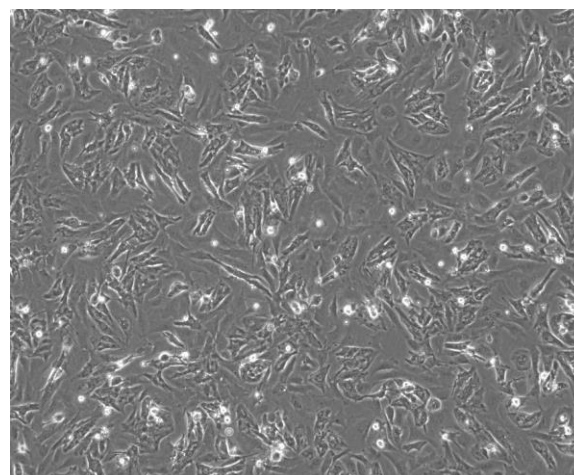
また、増殖不良や分化不良に関しては、製品サポートまでお問い合わせ下さい。

メディウムや使用方法に変更を加えられた場合は、保証の対象になりませんのでご注意ください。

IV. 製品構成

内容	容量	数量
心筋細胞	24 well plate (コラゲンコートした プレートを使用)	2 枚
培養用メディウム	250 mL	1 本

培地の主成分：DMEM/F-12、血清、抗生剤、その他





使用動物 : SD ラット・新生児(1~4 日齢)
細胞採取日 : XXXX 年 XX 月 XX 日
発送日 : XXXX 年 XX 月 XX 日
Lot No. : XXX-X-XXX

V. 操作方法

※本製品は【継代不可】です。

細胞培養方法

1. 製品がお手元に届きましたら、直ちにプレートを酒精綿等で消毒した後に、クリーンベンチ内で無菌的にプレート内のガーゼおよびアルミシールを剥がし、細胞が剥離していないかを位相差顕微鏡で確認してください。
2. 出荷時には 60~90%コンフルエントで心筋細胞が自律拍動する状態まで培養しております。輸送のため各 well に 1.5~2.0mL の培養用メディウムを入れております。細胞観察後、各 well のメディウムを 1.0mL/well を残して吸引除去し、5%CO₂ 存在下の 37°C インキュベーターで培養してください。
3. 到着翌日から各種実験に使用してください。培地交換の頻度は、37°C に保温した培養用メディウムで 1well あたり 0.5~1mL になるように毎日もしくは 1 日おきに交換してください。
4. 通常の培養で 1 週間程度拍動が続きます。1 週間以上の培養や培地の交換頻度が低い場合には拍動の乱れや停止が生じてきますのでご注意ください。

《本製品をご利用になられた文献、発表データ》

本製品をご利用いただき投稿された論文、学会発表パネルなどを送付いただきましたお客様に粗品を進呈させていただきます。ご提供いただきました論文などは、WEB やカタログ、技術資料を通じて多くの研究者の方への技術情報として利用させていただく場合がございます。是非皆様のご協力をお願いいたします。

送付先：〒047-0261 北海道小樽市銭函 3 丁目 513 番 2

コスモ・バイオ株式会社 札幌事業部 あて郵送

または primarycell@cosmobio.co.jp あて PDF ファイル送信



コスモ・バイオ株式会社
COSMO BIO Co., LTD.

〒135-0016 東京都江東区東陽 2-2-20 東陽駅前ビル
URL : <http://www.cosmobio.co.jp/>

● 営業部 (お問い合わせ)

TEL : (03) 5632-9610 FAX : (03) 5632-9619
TEL : (03) 5632-9620

● 札幌事業部 (技術的なお問い合わせ)

TEL : (0134) 61-2301 FAX : (0134) 61-2295
E-mail : primarycell@cosmobio.co.jp
URL : <http://www.primarycell.com/>