

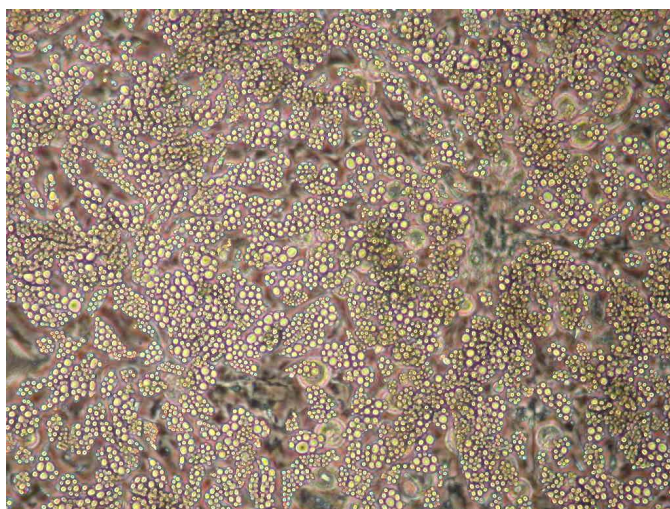
# 内臓脂肪細胞培養キット P-1

## 【 Visceral Adipocyte Culture kit P-1, Code No. MAD01 】

平成 22 年 1 月 1 日改定

※ 本マニュアルをご精読の上、研究目的にのみご使用ください。

本キットはラットの腸間膜から採取した腸間膜脂肪前駆細胞と血管内皮細胞を含む細胞群と、当社が独自開発した腸間膜脂肪細胞分化に最適化した培養液を組み合わせました商品です。本キットを用いることにより腸間膜脂肪細胞を効率よく分化させることができます。生活習慣病発症のメカニズム解明、および本症例の治療薬の探索等にご使用ください。



<培養 8 日目の腸間膜脂肪細胞>

### 《 I . キット構成》

内臓脂肪前駆細胞	24well プレート×1 枚
内臓脂肪分化メディウム ver.1	250 ml × 1 本

細胞播種日 : 平成\*\*年\*\*月\*\*日  
発送日 : 平成\*\*年\*\*月\*\*日  
Lot No. : \*\*\*\*

### 《 II . 細胞培養方法》

腸間膜脂肪細胞は低温によるダメージを受けやすい細胞ですので、到着後下記の手順で速やかに培養を開始してください。培養開始が一晩以上遅れた場合は、成熟脂肪細胞への分化率の低下あるいは分化開始までの日数の延長が生じる可能性があります。

＜到着後の処理・培養 –24well プレートの場合–＞

脂肪細胞は、出荷時にウェル内を培養用メディウムで満たした状態で保温輸送しております。

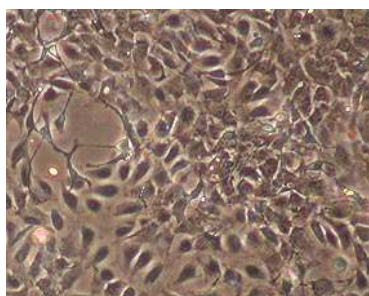
お手元に製品が届きましたら、直ちにプレートを酒精綿等で消毒した後に、クリーンベンチ内で無菌的にプレート内のガーゼおよびアルミシールを剥がし、細胞が剥離していないかを位相差顕微鏡で確認してください。

- ① ウェル内に満たされている培地を1ウェルあたり1.0 mL 残すように無菌的に吸引除去し、5%CO<sub>2</sub>存在下の37°Cインキュベータで一晩培養する。
- ② 翌日37°Cに保温した「内臓脂肪分化メディウム」に培地交換する。
- ③ 以降、2～3日に1回の頻度で培地交換する。

\*低温により分化率が低下しますので、培地交換の際には培地を37°Cに保温してご使用ください。

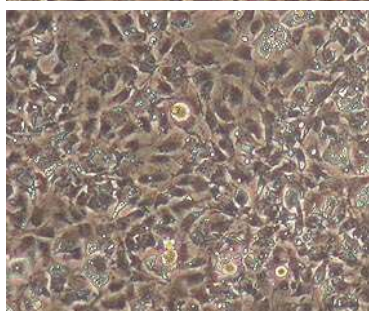
《Ⅲ. 腸間膜脂肪細胞の分化過程》

培養開始1～2日後に細胞質内に微少な脂肪滴が出現し始め、培養開始5日後頃にかけて脂肪滴が大きくなります。培養開始5日以降は細胞が剥がれ易くなりますので取扱いにはご注意ください。



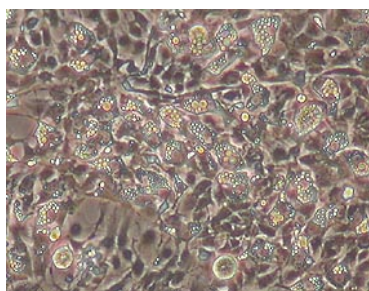
1) 到着後1晩培養した状態

コンフルエント直前まで増殖している。  
脂肪滴の蓄積は開始していない。  
(脂肪滴を含有した細胞がわずかに混ざる場合があります)



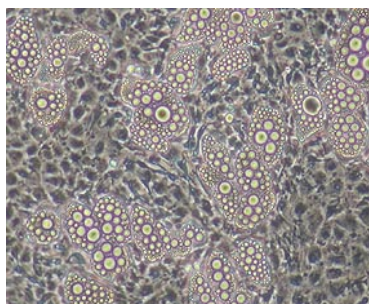
2) 到着後1～2日間培養した状態

細胞はほぼコンフルエントに達し、細胞質に微少な脂肪滴が出現し始めている。



3) 到着後2～3日間培養した状態

脂肪滴が増え、大きくなってきている。



4) 到着後4～5日間培養した状態

脂肪滴が大きく明瞭になっている。  
細胞が縁から剥がれ易くなっているため取扱いに注意してください。

＜実験例＞

培養液に薬物を添加

オイルレッドO染色  
GPDH 活性測定

#### 《IV. 関連商品》

メーカーコード	品名	キット構成	希望納入価格
BAT01	褐色脂肪細胞培養キット F-1 (ラット)	細胞 (25cm <sup>2</sup> フラスコ 1本)、専用培地	113,000 円
BAT02	褐色脂肪細胞培養キット F-8 (ラット)	細胞 (25cm <sup>2</sup> フラスコ 8本)、専用培地	154,000 円
WAT01	白色脂肪細胞培養キット F-1 (ラット)	細胞 (25cm <sup>2</sup> フラスコ 1本)、専用培地	113,000 円
WAT02	白色脂肪細胞培養キット F-8 (ラット)	細胞 (25cm <sup>2</sup> フラスコ 8本)、専用培地	154,000 円
BMC01	骨髄細胞培養キット F-8 (ラット)	細胞 (25cm <sup>2</sup> フラスコ 8本)、専用培地	156,000 円
HPC01	肝細胞培養キット F-8 (ラット)	細胞 (25cm <sup>2</sup> フラスコ 8本)、専用培地	148,000 円

注：希望納入価格に消費税は含まれておりません

株式会社プライマリーセル (Primary Cell Co., Ltd.)

URL : <http://www.primarycell.com>

《 在庫・納期や製品に関するお問い合わせ 》

TEL 011-706-0205 FAX 011-706-0206 E-Mail : [tech@primarycell.com](mailto:tech@primarycell.com)

《 製品・サービスに関するご意見、お問い合わせ 》

E-Mail : [tech@primarycell.com](mailto:tech@primarycell.com)

または WEB サイト [www.primarycell.com](http://www.primarycell.com) お問い合わせリンクにて入力をお願い致します。

《 プライマリーセル社製品をご利用になられた文献、発表データ 》

プライマリーセルでは、当社製品をご利用いただき投稿された論文、学会発表パネルなどを送付いただきましたお客様に粗品を進呈させていただきます。ご提供いただきました論文などは、WEB やカタログ、技術資料を通じて多くの研究者の方への技術情報として利用させていただく場合がございます。是非皆様のご協力をお願いいたします。

送付方法

〒001-0021 北海道札幌市北区北 21 条西 12 丁目 2 北大ビジネス・スプリング 3 階  
株式会社プライマリーセル マーケティング係 あて郵送  
または [tech@primarycell.com](mailto:tech@primarycell.com) あて PDF ファイル送信